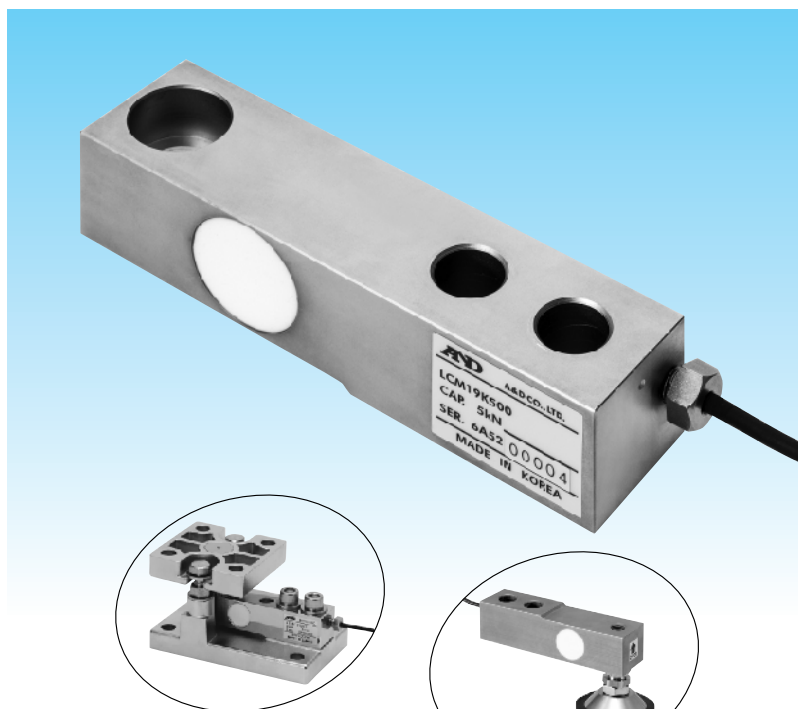


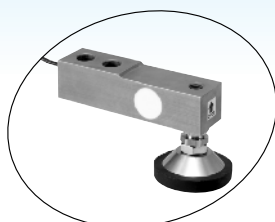
# LCM19シリーズ

## ビーム型ロードセル／タンク・フロアスケールタイプ

タンク・ホッパ・フロアスケールに最適。  
引張り・圧縮の両用。



浮上がり防止機構付き振れ止め金具  
LCZAP1413 / LCZAP1414 / LCZAP1415  
※詳細はアクセサリーのページを  
ご覧ください。

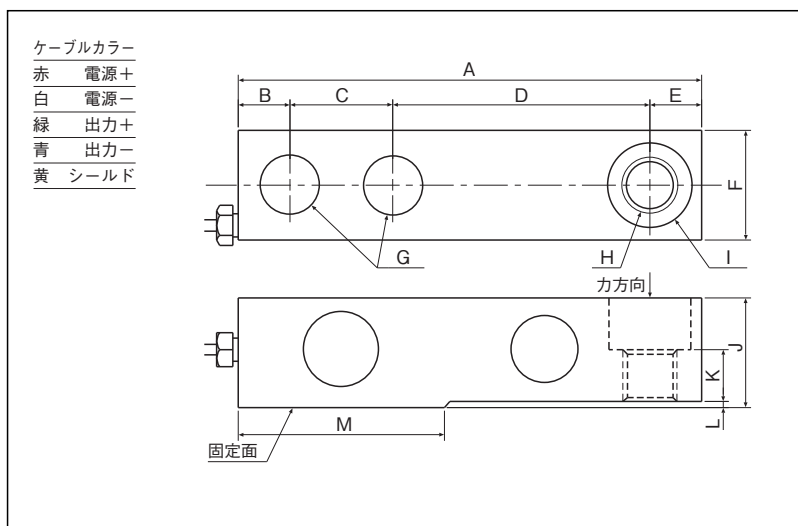


ロードフット LCZAFT01S

| 型式名       | 定格容量 (質量)     |
|-----------|---------------|
| LCM19K500 | 5kN (509.9kg) |
| LCM19T001 | 10kN (1.020t) |
| LCM19T1.5 | 15kN (1.530t) |
| LCM19T002 | 20kN (2.039t) |

### 仕様

- 定格出力 ————— 2.0394mV/V±0.1%
- 許容過負荷 ————— 150% of R.C.
- 限界過負荷 ————— 200% of R.C.
- 総合誤差 ————— 0.03% of R.O.
- 推奨印加電圧 ————— DC5~12V
- 最大印加電圧 ————— DC15V
- 零バランス ————— ±1% of R.O.
- 入力端子間抵抗 ————— 380±20Ω
- 出力端子間抵抗 ————— 350±3.5Ω
- 絶縁抵抗 ————— 5000MΩ以上/DC50V
- 温度補償範囲 ————— -10℃~40℃
- 零点の温度影響 ————— 0.011% of R.O./10℃ Typ.
- 出力の温度影響 ————— 0.013% of Load/10℃ Typ.
- ケーブル太さ／長さ ——— φ4／3m
- 防塵・防水 ————— IP67



| 型式名       | A   | B  | C  | D  | E  | F  | G     | H   | I     | J  | K  | L | M  | 自重(kg) |
|-----------|-----|----|----|----|----|----|-------|-----|-------|----|----|---|----|--------|
| LCM19K500 |     |    |    |    |    |    |       |     |       |    |    |   |    |        |
| LCM19T001 | 130 | 16 | 25 | 76 | 13 | 32 | 2-φ14 | M12 | φ21   | 32 | 15 | 2 | 58 | 1      |
| LCM19T1.5 |     |    |    |    |    |    |       |     |       |    |    |   |    |        |
| LCM19T002 | 171 | 19 | 38 | 95 | 19 | 38 | 2-φ21 | M20 | φ30.2 | 38 | 18 | 2 | 76 | 1.5    |

単位=mm

自重=本体質量